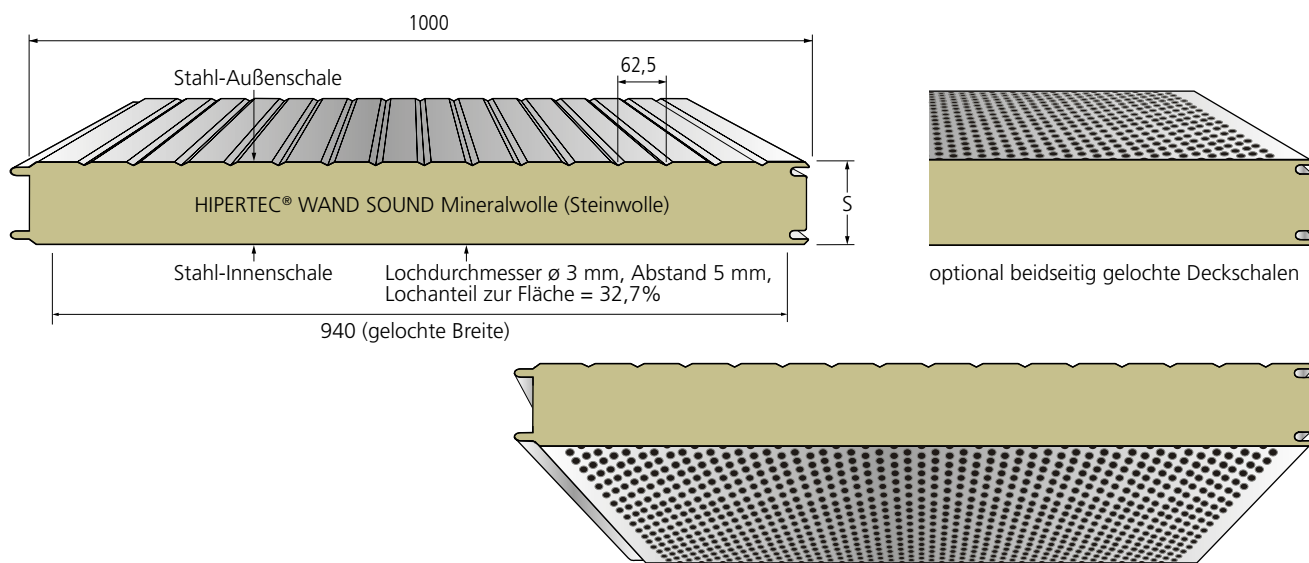


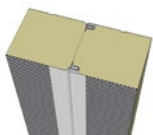
Das Schallschutzelement mit schallabsorbierender, gelochter Innenschale ist insbesondere für Wände und Decken im Inneren eines Gebäudes geeignet. In dem von Metecno patentierten System ist zwischen der Innenschale und dem Dämmkern aus Mineralwolle ein spezielles Vlies als Rieselschutz eingelegt. Die Ausbildung der Innenschale trägt erheblich zur Verbesserung der Raumakustik bei. Außerdem werden durch die hohe Dichte des Dämmkerns gute Schalldämmwerte erreicht. Nach Rücksprache mit uns und nach Überprüfung

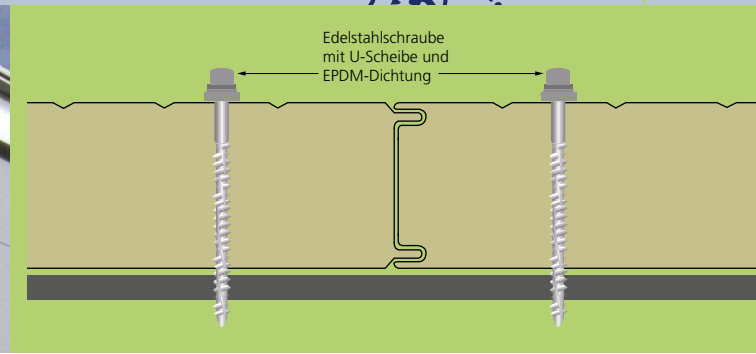
der statischen Möglichkeiten kann das Schallschutzelement auch zur Wandverkleidung unbeheizter Gebäude eingesetzt werden. Für Außenwände ist eine Zustimmung im Einzelfall erforderlich. Von einem Einsatz in Feuchträumen und beheizten Gebäuden müssen wir aufgrund der dampfdiffusionsoffenen Innenschale abraten. Die beidseitig aufgebrachte Schutzfolie vermeidet Verschmutzungen und Beschädigungen während Transport, Lagerung und Montage.



Deckschalenvarianten auf Anfrage, Maße in mm

Element-bezeichnung	Element-dicke s	Außen-deck-schale t _N	Innen-deck-schale t _N	Gewicht	Wärme-durchlass-widerstand R	Wärmedurchgangs-koeffizient (ψ – Fugenfaktor)	
						U ohne ψ	U mit ψ
	mm	mm	mm	kg / m ²	m ² K / W	W / m ² K	W / m ² K
HIPERTEC® WAND SOUND	60	0,60	0,60	15,3	1,34	0,711	0,731
	80	0,60	0,60	17,5	1,79	0,537	0,548
	100	0,60	0,60	19,7	2,25	0,432	0,438
	120	0,60	0,60	21,9	2,70	0,361	0,365
	150	0,60	0,60	25,2	3,38	0,290	0,292
	200	0,60	0,60	30,7	4,52	0,218	0,219
	240	0,60	0,60	35,1	5,42	0,182	0,183





BRANDVERHALTEN

Baustoffklasse A2-s1-d0, nicht brennbar nach DIN EN 13501-1, Mineralwolle-Dämmkern A1, nicht brennbar, Schmelzpunkt > 1000°C

FEUERWIDERSTAND

Feuerwiderstandsprüfung nach DIN EN 13501-2 in Verbindung mit DIN EN 15254-5

WÄRMELEITFÄHIGKEIT

$\lambda = 0,044 \text{ W / mK}$ nach DIN 4108 bzw. DIN EN 13162

Die Dämmwerte werden regelmäßig fremdüberwacht und dürfen somit direkt ohne Abminderung angewendet werden.

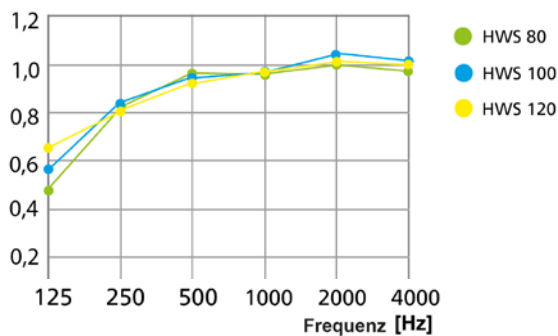
STANDARDLÄNGEN

> 2,00 m bis 25,00 m, größere Längen auf Anfrage

VERPACKUNG

Außen- und Innendeckschale mit abziehbarer Schutzfolie Elementpakete gegen Verschmutzung mit Folie umreift

SCHALLABSORPTION



KORROSIONSSCHUTZ

Außenschale: Klasse RC3 (geprüft nach DIN EN 10169)

Außenschale: Korrosivitätskategorie C3 entspricht einer mittleren Schutzdauer für Stadt und Industriatmosphären mit mäßiger Belastung durch Schwefeldioxid. (Umgebungsbedingungen und Korrosivitätskategorien nach DIN EN ISO 12944-2)

LUFTSCHALLDÄMMUNG

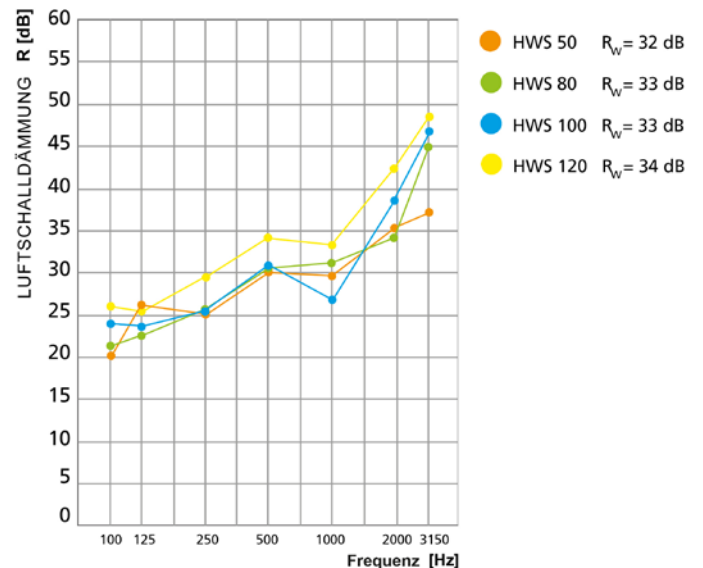
Bewertetes Schalldämm-Maß R_w : Kerndicke 50 mm = 31 dB, Kerndicke 80 mm = 32 dB, Kerndicke 100 mm = 33 dB

STANDARDBESCHICHTUNG

In der Standardausführung mit Außendeckschale: 25 µm Polyester

LUFTSCHALLDÄMMUNG

Bewertetes Schalldämm-Maß $R_w \approx 31 - 33 \text{ dB}$



STÜTZWEITEN FÜR DIE FEUERWIDERSTANDSFÄHIGKEIT GEMÄSS FEUERWIDERSTANDSPRÜFUNG

EINFELD-VERLEGUNG vertikal

Elementdicke s		EI 30	EI 45	EI 60
120	Trennwand	7,50 m*	6,00 m*	4,00 m*
120	Außenwand i→o	7,50 m*	-	4,00 m*

Bei Außenwänden sind die max. Stützweiten durch Windlasten zu beachten.
* in Deutschland nicht anwendbar

Frequenz Hz	Dicke mm	125	250	500	1000	2000	4000
αs	50	0,31	0,71	1,03	1,01	0,95	0,88
αs	80	0,46	0,86	0,99	1,03	0,91	0,77
αs	100	0,58	0,76	0,93	0,94	0,96	0,85

